

Prospetto Semplificato

Informazioni Generali

La parte “Informazioni Generali” del Prospetto Semplificato, da consegnare obbligatoriamente all’investitore prima della sottoscrizione, è volta ad illustrare le informazioni generali sull’offerta.

Informazioni Generali

Società di Gestione	Pioneer Investment Management SGRpA (di seguito la “SGR”) con sede legale in Galleria San Carlo 6, 20122 Milano - Italia, appartenente al Gruppo Bancario UniCredit.
----------------------------	--

Proposte d’investimento finanziario	<p>Famiglia di Fondi denominata Sistema “Pioneer Fondi Italia” costituita dai seguenti Fondi comuni di investimento:</p> <ul style="list-style-type: none"> Pioneer Azionario Crescita Pioneer Azionario Valore Europa a distribuzione Pioneer Azionario Europa Pioneer Azionario America Pioneer Azionario Area Pacifico Pioneer Azionario Paesi Emergenti Pioneer Obbligazionario Più a distribuzione Pioneer Euro Governativo Breve Termine Pioneer Obbligazionario Euro Corporate Etico a distribuzione Pioneer Obbligazionario Euro a distribuzione Pioneer Obbligazionario Paesi Emergenti a distribuzione Pioneer Obbligazionario Sistema Italia a distribuzione Pioneer Target Controllo Pioneer Target Equilibrio Pioneer Target Sviluppo
--	---

Per ciascuno dei Fondi elencati, appartenenti al “Sistema Pioneer Fondi Italia”, è elaborata una apposita proposta di investimento finanziario a seconda che il Fondo sia sottoscrivibile:

- mediante PIC (in un’unica soluzione) oppure
- mediante PAC (adesione ad un piano di accumulo).

L’adesione ad un piano di accumulo non è consentita nel caso in cui il Fondo “Pioneer Euro Governativo Breve Termine” sia sottoscritto nell’ambito del servizio “Conto Gestito”, per la descrizione del quale si rinvia alla relativa parte “Informazioni Specifiche”.

Per l’illustrazione delle proposte di investimento nelle differenti modalità, si rinvia alla relativa parte “Informazioni Specifiche”.

Informazioni aggiuntive

Informazioni sulle modalità di sottoscrizione e rimborso

La sottoscrizione delle quote dei Fondi può essere effettuata - con la firma dell'apposito Modulo di sottoscrizione - direttamente dall'investitore, tramite un soggetto incaricato del collocamento, presso la sede della SGR ovvero mediante conferimento di apposito mandato con rappresentanza ai soggetti incaricati del collocamento; è inoltre possibile effettuare versamenti successivi sul medesimo Fondo oggetto di investimento ovvero su un altro Fondo. I partecipanti al Fondo possono chiedere il rimborso delle quote in qualsiasi momento, senza dover fornire alcun preavviso. Per ulteriori dettagli si rinvia al Regolamento di gestione.

La sottoscrizione delle quote può essere effettuata direttamente dall'investitore anche mediante tecniche di comunicazione a distanza (internet), nel rispetto della normativa applicabile. La sottoscrizione mediante tecniche di comunicazione a distanza non è consentita nel caso in cui il Fondo "Pioneer Euro Governativo Breve Termine" sia sottoscritto nell'ambito del servizio "Conto Gestito", per la descrizione del quale si rinvia alla relativa parte "Informazioni Specifiche".

Per le informazioni di dettaglio circa le modalità di sottoscrizione e rimborso, si rinvia alla Sez. D) della Parte I del Prospetto Completo.

Switch e versamenti successivi

L'investitore può effettuare disinvestimenti delle quote sottoscritte al fine del contestuale reinvestimento in altri Fondi (cc.dd. operazioni di switch) armonizzati istituiti dalla SGR. L'investitore può altresì effettuare versamenti successivi ovvero operazioni di switch in Fondi istituiti successivamente alla sottoscrizione previa consegna della relativa informativa tratta dal Prospetto d'offerta aggiornato.

Diritto di recesso

Ai sensi della normativa applicabile, l'efficacia dei contratti conclusi fuori sede è sospesa per la durata di 7 (sette) giorni decorrenti dalla data di adesione dell'investitore. In tal caso, l'esecuzione della sottoscrizione e il regolamento dei corrispettivi avverranno una volta trascorso il periodo di sospensiva di sette giorni. Entro tale termine l'investitore può comunicare il proprio recesso senza spese né corrispettivo alla SGR o ai soggetti incaricati del collocamento.

Tale facoltà di recesso non si applica alle operazioni di passaggio tra Fondi della famiglia denominata "Sistema Pioneer Fondi Italia", a condizione che all'investitore sia stata preventivamente fornita la parte "Informazioni Specifiche" aggiornata o il Prospetto Completo aggiornato con l'informativa relativa al Fondo oggetto della sottoscrizione.

Ulteriore informative disponibile

Sul sito internet della SGR (www.pioneerinvestments.it) sono disponibili i seguenti documenti e gli aggiornamenti dei medesimi:

- a) Prospetti Semplificati
 - Pioneer Azionario Crescita
 - Pioneer Azionario Valore Europa a distribuzione
 - Pioneer Azionario Europa
 - Pioneer Azionario America
 - Pioneer Azionario Area Pacifico
 - Pioneer Azionario Paesi Emergenti
 - Pioneer Obbligazionario Più a distribuzione
 - Pioneer Euro Governativo Breve Termine
 - Pioneer Obbligazionario Euro Corporate Etico a distribuzione
 - Pioneer Obbligazionario Euro a distribuzione
 - Pioneer Obbligazionario Paesi Emergenti a distribuzione
 - Pioneer Target Controllo
 - Pioneer Target Equilibrio
 - Pioneer Target Sviluppo
- b) Informazioni Chiave per gli Investitori (KIID) per il Fondo Pioneer Obbligazionario Sistema Italia a distribuzione
- c) Parti I, II e III del Prospetto Completo;

- d) Regolamento di gestione dei Fondi;
- e) ultimi documenti contabili redatti (rendiconto annuale e relazione semestrale, se successiva);
- f) la strategia per l'esercizio dei diritti inerenti agli strumenti finanziari oggetto d'investimento da parte dei Fondi;
- g) la strategia di esecuzione e trasmissione degli ordini nella gestione degli OICR;
- h) la politica relativa ai conflitti di interessi.

L'investitore può richiedere l'invio, anche a domicilio, dei documenti elencati mediante comunicazione scritta indirizzata a Pioneer Investment Management SGRpA Galleria San Carlo 6 - 20122 Milano, che ne curerà gratuitamente l'inoltro.

La SGR è tenuta a comunicare tempestivamente agli investitori le variazioni delle informazioni del Prospetto d'offerta concernenti le caratteristiche essenziali del prodotto, tra le quali la tipologia di gestione, il profilo di rischio e il regime dei costi, nel caso in cui vi sia un aumento degli oneri a carico degli investitori e dei Fondi in misura complessivamente superiore al 20%.

Strategia per l'esercizio dei diritti inerenti agli strumenti finanziari

In conformità della normativa applicabile, la SGR monitora gli eventi societari relativi alle partecipazioni azionarie detenute dai Fondi, al fine di valutare se esercitare o meno i diritti di voto, in base agli effetti che l'esercizio dei diritti stessi può avere nel breve e lungo termine sul valore della partecipazione, tenuto conto di un'analisi costi-benefici e della rilevanza della quota di partecipazione detenuta. La SGR pone particolare attenzione all'individuazione delle ipotesi di conflitto di interessi. Pertanto, la SGR non esercita i diritti di voto inerenti le azioni di pertinenza degli OICR gestiti emesse da società quotate controllate direttamente od indirettamente da UniCredit.

Per maggiori dettagli si rinvia al sito internet della SGR.

Best execution

In conformità della normativa applicabile, la SGR adotta tutte le misure ragionevoli ed i meccanismi efficaci per ottenere il miglior risultato possibile nell'esecuzione degli ordini su strumenti finanziari per conto degli OICR gestiti. Per le transazioni relative a titoli di Stato, sia italiani che esteri di rilevante ammontare, la SGR esegue direttamente gli ordini sul mercato telematico all'ingrosso BondVision che, per la sua elevata liquidità, e grazie all'utilizzo di un meccanismo trasparente di asta competitiva, consente di ottenere, in genere, il miglior risultato possibile. La SGR esegue, altresì, transazioni su titoli obbligazionari in contropartita diretta con market maker o negoziatori per conto proprio di elevato standing.

Per quanto concerne tutte le altre classi di strumenti finanziari la SGR trasmette gli ordini a negoziatori individuati in base ai fattori sotto indicati.

Per individuare le sedi di esecuzione, nel caso di esecuzione diretta degli ordini o i negoziatori cui trasmettere gli ordini, la SGR prende in considerazione i seguenti fattori: prezzo, costi, rapidità e probabilità di esecuzione e di regolamento, dimensioni e natura dell'ordine, impatto sul mercato, gli obiettivi di investimento ed i rischi specifici di ciascun OICR gestito.

Per assicurare il miglior risultato possibile, il modello operativo messo a punto prevede l'utilizzo di più negoziatori, alcuni dei quali specializzati per tipologia di strumento finanziario.

Per maggiori dettagli si rinvia al sito internet della SGR.

Incentivi

In conformità della normativa applicabile, a fronte dell'attività di promozione e collocamento della consulenza in materia di investimenti prestata congiuntamente a tali servizi nonché dell'attività di assistenza fornita in via continuativa nei confronti dei partecipanti ai Fondi nelle operazioni successive alla prima sottoscrizione, la SGR riconosce ai Collocatori la totalità delle commissioni di sottoscrizione nonché una quota parte delle commissioni di gestione, nella misura media pari a 54,28%.

Si segnala inoltre che la SGR si può avvalere della ricerca in materia di investimenti, prodotta o fornita sia direttamente dal negoziatore sia da soggetti terzi, al fine di ottenere un incremento della qualità del servizio di gestione reso agli OICR e per servire al meglio gli interessi degli stessi. L'oggetto di tali ricerche può consistere: nell'individuazione di nuove opportunità di investimento, mediante analisi specifiche riguardo singole imprese; nella formulazione di previsioni relative ad un settore di riferimento od ad una particolare industria; nella

formulazione di previsioni per aree geografiche; nell'analisi per specifici settori, delle asset allocations e delle strategie di investimento; nell'analisi di supporto all'individuazione del corretto momento in cui acquistare o vendere un particolare strumento finanziario. Tale prestazione non monetaria (cd. soft commission), normalmente non viene separatamente remunerata ma, ancorchè non contabilizzata ha, di fatto, un'incidenza economica sulle commissioni di negoziazione corrisposte al negoziatore, risultando inglobata nella commissione complessivamente corrisposta al broker; l'apprezzamento della stessa viene effettuato dalla Società di Gestione in base ai criteri di ragionevolezza, oggettività ed attendibilità della ricerca.

Per ulteriori dettagli si rinvia alla Parte I del Prospetto Completo.

Reclami

Eventuali reclami potranno essere inoltrati al seguente indirizzo:
Pioneer Investment Management SGRpA, Galleria San Carlo n. 6 - 20122 Milano,
all'attenzione della Funzione Client Service. Il processo di gestione dei reclami deve esaurirsi nel tempo massimo di 90 giorni dal ricevimento del reclamo.

Per ulteriori dettagli si rinvia alla Parte I del Prospetto Completo.

Avvertenza: La partecipazione ai Fondi comuni di investimento è disciplinata dal Regolamento di gestione dei Fondi.

Avvertenza: Il Prospetto d'offerta non costituisce un'offerta o un invito in alcuna giurisdizione nella quale detti offerta o invito non siano legali o nella quale la persona che venga in possesso del Prospetto d'offerta non abbia i requisiti necessari per aderirvi. In nessuna circostanza il Modulo di sottoscrizione potrà essere utilizzato se non nelle giurisdizioni in cui detti offerta o invito possano essere presentati e tale Modulo possa essere legittimamente utilizzato.

La pubblicazione del Prospetto d'offerta non comporta alcun giudizio della Consob sull'opportunità dell'investimento proposto.

Data di deposito in Consob della parte "Informazioni Generali": 31/01/2012

Data di validità della parte "Informazioni Generali": dal 01/02/2012

Prospetto Semplificato

Informazioni Specifiche

La parte “Informazioni Specifiche” del Prospetto Semplificato, da consegnare obbligatoriamente all’investitore prima della sottoscrizione, è volta ad illustrare le principali caratteristiche del Fondo.

Informazioni generali sul Fondo

Nome	PIONEER AZIONARIO VALORE EUROPA A DISTRIBUZIONE - PIC Sottoscrizione mediante versamento in unica soluzione (PIC). Fondo comune d’investimento mobiliare aperto di diritto italiano armonizzato alla Direttiva 85/611/CEE.
Gestore	La Società di Gestione è Pioneer Investment Management SGRpA. Pioneer Investment Management Ltd è il soggetto delegato alla gestione del Fondo.
Altre informazioni	Codice ISIN al portatore: IT0001029864 Valuta di denominazione: Euro Data di istituzione: 03/03/1994 Il Fondo è a distribuzione dei proventi. Finalità: significativa crescita del capitale investito. Modalità di sottoscrizione: la presente proposta di investimento finanziario prevede la sottoscrizione delle quote del Fondo in unica soluzione (PIC) mediante il versamento minimo iniziale di 50 Euro.

Obiettivi e politica di investimento

Tipologia di gestione	Tipologia di gestione: a benchmark, di tipo attivo. Obiettivo della gestione: aggiungere valore rispetto al benchmark di riferimento con un attento controllo del rischio. Parametro di riferimento: 100% MSCI Europe (Total Return)
Orizzonte temporale di investimento consigliato	8 anni
Profilo di rischio	Grado di rischio: alto Questo grado di rischio indica una variabilità alta dei rendimenti degli strumenti finanziari in cui è allocato il capitale investito. Grado di scostamento dal benchmark: significativo
Politica di investimento	Categoria: Azionario Europa (Categoria Assogestioni) Tipologia di strumenti finanziari e valuta di denominazione: il Fondo è principalmente investito in strumenti finanziari di natura azionaria. Il Fondo può investire in OICR, anche collegati, fino ad un massimo del 30%. Gli strumenti finanziari sono denominati principalmente in Euro e in altre valute europee. Gestione attiva del rischio di cambio. Aree geografiche di investimento/Mercati di riferimento: principalmente Europa. L’investimento in Paesi Emergenti ha carattere residuale.

Categoria di emittenti: principalmente società ad elevata capitalizzazione e le cui azioni siano caratterizzate da buona liquidabilità. Per la parte rimanente è possibile investire in strumenti azionari emessi da società a media e bassa capitalizzazione.

Settori industriali: diversificazione degli investimenti in tutti i settori economici.

Operazioni in strumenti finanziari derivati: la Società di Gestione può effettuare operazioni in strumenti finanziari derivati per finalità di copertura dei rischi, per una più efficiente gestione del Fondo e per finalità di investimento. In relazione alla finalità di investimento il Fondo si può avvalere di una leva massima sul patrimonio netto pari a 1,4. Pertanto, l'effetto sul valore della quota derivante da variazioni dei prezzi degli strumenti finanziari in cui il Fondo è esposto attraverso strumenti derivati può risultare amplificato fino ad un massimo del 40%. Tale effetto di amplificazione si verifica sia per i guadagni che per le perdite.

Si rinvia alla Sez. B), Parte I del Prospetto Completo per le informazioni di dettaglio sugli obiettivi e la politica di investimento del Fondo.

Costi

Tabella dell'investimento finanziario

La seguente tabella illustra la scomposizione percentuale dell'investimento finanziario riferita sia al momento della sottoscrizione sia all'orizzonte temporale d'investimento consigliato. Con riferimento al momento della sottoscrizione, l'importo versato al netto dei diritti fissi d'ingresso rappresenta il capitale nominale; quest'ultima grandezza al netto delle commissioni di sottoscrizione e di altri costi iniziali rappresenta il capitale investito.

La seguente tabella è stata predisposta considerando un investimento esemplificativo pari a Euro 10.000.

PIC		Momento della sottoscrizione	Orizzonte temporale d'investimento consigliato (valori su base annua)
Voci di costo			
A	Commissioni di sottoscrizione	1,500%	0,188%
B	Commissioni di gestione		1,850%
C	Altri costi contestuali all'investimento	0,000%	0,000%
D	Altri costi successivi all'investimento		0,108%
E	Diritti fissi di ingresso	0,050%	0,006%
Componenti dell'investimento finanziario			
F	Importo Versato	100,000%	
G = F-E	Capitale Nominale	99,950%	
H = G-(A+C)	Capitale Investito	98,450%	

Avvertenza: la tabella dell'investimento finanziario rappresenta un'esemplificazione realizzata con riferimento ai soli costi la cui applicazione non è subordinata ad alcuna condizione. Per un'illustrazione completa di tutti i costi applicati si rinvia alla sezione C), Parte I del Prospetto Completo.

Descrizione dei costi

Oneri a carico del Sottoscrittore

Commissione di Sottoscrizione: 1,50% prelevato sull'ammontare investito a fronte di ogni sottoscrizione.

Diritto fisso: Euro 5, su ogni versamento, anche in caso di operazioni di passaggio tra Fondi.

Oneri a carico del Fondo

Commissione di Gestione: 1,85% su base annua

Tale commissione è calcolata quotidianamente sul valore complessivo netto del Fondo e viene prelevata dalle disponibilità del Fondo stesso il primo giorno di Borsa Valori aperta del mese successivo a quello di riferimento.

Compenso Banca Depositaria: massimo 0,15% annuo del valore complessivo del Fondo.

Commissione di incentivo: è prevista una commissione pari al 25% della differenza maturata, nell'anno solare, tra l'incremento percentuale del valore della quota (tenendo conto degli eventuali proventi distribuiti) e l'incremento percentuale del valore del parametro di riferimento relativi al medesimo periodo. La commissione è calcolata sul minore ammontare tra il valore complessivo netto medio del Fondo nello stesso periodo ed il valore complessivo netto del Fondo disponibile nel giorno di calcolo. La commissione viene prelevata il primo giorno lavorativo successivo alla chiusura dell'anno solare.

È previsto un fee cap al compenso della SGR, pari, per ciascun Fondo, alla provvigione di gestione fissa a cui si aggiunge il 100% della stessa; quest'ultima percentuale costituisce il massimo prelevabile a titolo di provvigione di incentivo.

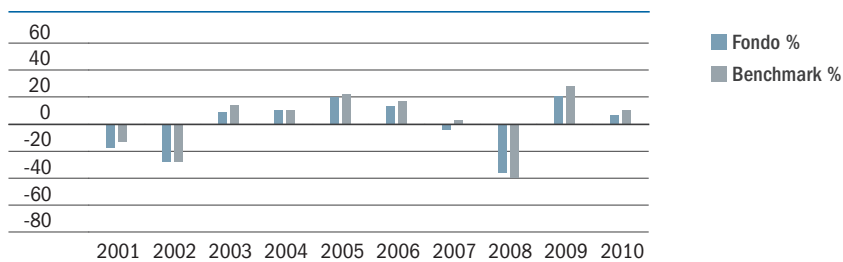
Parametro di Riferimento: 100% MSCI Europe (Price Index).

Per un'illustrazione completa dei costi, delle agevolazioni e del regime fiscale del Fondo, si rinvia alla sezione C), Parte I del Prospetto Completo.

Dati periodici

Rendimento storico

Il grafico seguente rappresenta il rendimento annuo del Fondo nel corso degli ultimi 10 anni solari. Si specifica che i dati di rendimento del Fondo non includono i costi di sottoscrizione a carico del sottoscrittore.



	2001	2002	2003	2004	2005	2006	2007	2008	2009	2010
Fondo	-17,5	-27,8	8,9	10,2	19,7	13,7	-4,3	-36,2	21,1	6,6
Benchmark	-13,3	-27,6	14,0	10,8	22,6	17,1	2,4	-39,4	28,1	10,6

Avvertenza: I rendimenti passati non sono indicativi di quelli futuri.

Total Expense Ratio (TER)	Rapporto tra costi complessivi e patrimonio medio del Fondo		
	Anno 2008	Anno 2009	Anno 2010
	1,975%	1,968%	1,960%

Retrocessioni ai distributori	Quota-parte retrocessa ai distributori	
	Anno 2010 - Commissioni di sottoscrizione	100%
	Anno 2010 - Commissioni di gestione	63,64%

Si rinvia alla Parte II del Prospetto Completo per le informazioni di dettaglio sui dati periodici.

Informazioni ulteriori

Valorizzazione dell'investimento Il valore unitario della quota, espresso in Euro, è calcolato ogni giorno e pubblicato con cadenza giornaliera sul quotidiano "Il Sole 24 Ore" e sul sito internet www.pioneerinvestments.it.

Il Prospetto Semplificato deve essere consegnato all'investitore prima della sottoscrizione delle quote del Fondo unitamente al Modulo di Sottoscrizione.

Avvertenza: la partecipazione al Fondo comune di investimento è disciplinata dal Regolamento di gestione del Fondo.

Data di deposito in Consob della parte "Informazioni Specifiche": 28/02/2011

Data di validità della parte "Informazioni Specifiche": dal 01/03/2011

Il Fondo comune d'investimento PIONEER AZIONARIO VALORE EUROPA A DISTRIBUZIONE è offerto dal 10/10/1994.

La pubblicazione del Prospetto d'offerta non comporta alcun giudizio della Consob sull'opportunità dell'investimento proposto.

Dichiarazione di responsabilità

Pioneer Investment Management SGRpA si assume la responsabilità della veridicità e della completezza delle informazioni contenute nel presente Prospetto Semplificato, nonché della loro coerenza e comprensibilità.

Il Rappresentante Legale
Cinzia Tagliabue

